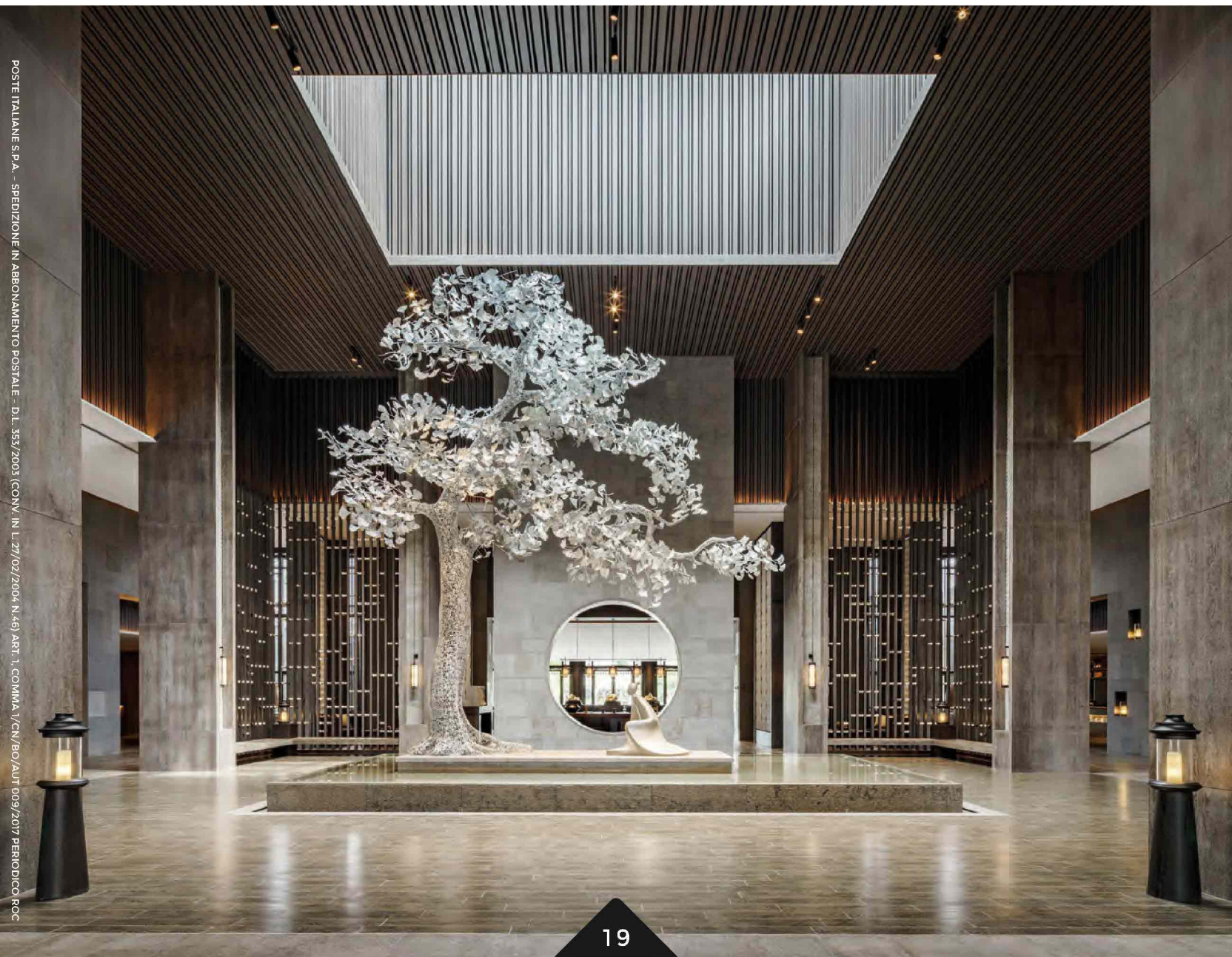


GUEST

Hospitality | Design | Food | Tendenze



19

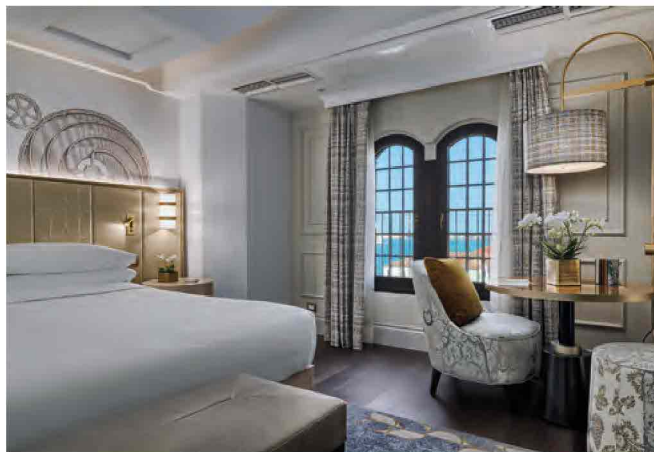
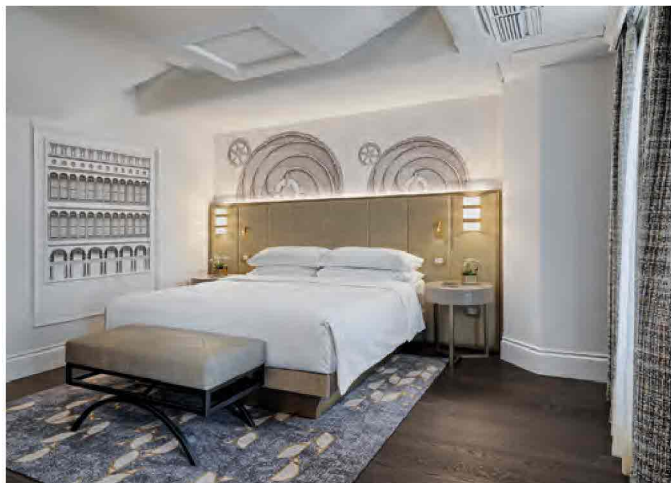
2021

HERZOG & DE MEURON | DAVIDE MACULLO | AMBROSI ETCHEGARAY | STUDIO NOA* | RIZOMA
LTW DESIGNWORKS | ROOMS DESIGN STUDIO | S+S SUNDUKOVY SISTERS | THDP | SIGURD LARSEN

POSTE ITALIANE S.P.A. - SPEDIZIONE IN ABBONAMENTO POSTALE - D.L. 353/2003 (CONV. IN L. 27/02/2004 N.46) ART. 1, COMMA 1/CN/BO/AUT/009/2017 PERIODICO ROC

Molino Stucky

Interior Design: CaberlonCaroppi - Interior Contractor: Concreta



Concreta, azienda valtellinese con sede a Postalesio, in provincia di Sondrio, da sempre esprime la sua eccellenza nella realizzazione dell'arredamento alberghiero e, più in generale, nelle soluzioni contract. Un'expertise che ha trovato una straordinaria espressione nella realizzazione degli arredi delle camere e delle suite di uno dei più prestigiosi alberghi di Venezia: l'Hilton Molino Stucky progettato dallo studio CaberlonCaroppi. Un edificio di indiscusso valore storico ed estetico, un tempo antico mulino e oggi uno dei più importanti hotel internazionali a Venezia. In questo contesto, il ruolo di interior contractor svolto da Concreta ha risposto alle esigenze di rappresentazione e di narrativa del progetto, conciliandole con il comfort e l'abitabilità delle camere. Lungo i corridoi, i colori tenui delle pareti, le lampade eleganti e la moquette dalla texture geometrica si mescolano perfettamente con i pilastri in ghisa che caratterizzano l'edificio, con un focus particolare sugli artwork e la carta da parati

che introducono il tema degli ingranaggi e del grano, elementi che caratterizzano anche le camere. Camere sofisticate ed eleganti, nelle quali i toni di grigio, bianco e beige richiamano il candore della farina, l'ottone rievoca l'elemento industriale mentre il parquet scuro, i vetri e le stoffe dalle trame dorate e cangianti richiamano il gusto e lo stile veneziano. Il grande letto di legno fa da punto focale, con una sagoma che stilizza lo scafo di una barca e una testata nella quale si può scoprire l'icona della spiga che ritorna come motivo simbolico nei tappeti e nei rivestimenti del bagno. Particolare attenzione è stata dedicata anche a tutti gli elementi luminosi, disegnati o modificati ad hoc dallo studio CaberlonCaroppi, così da ottenere un prodotto non solo funzionale ma anche in linea con l'intero mood del progetto.